

# 京都市内涝 災害地圖

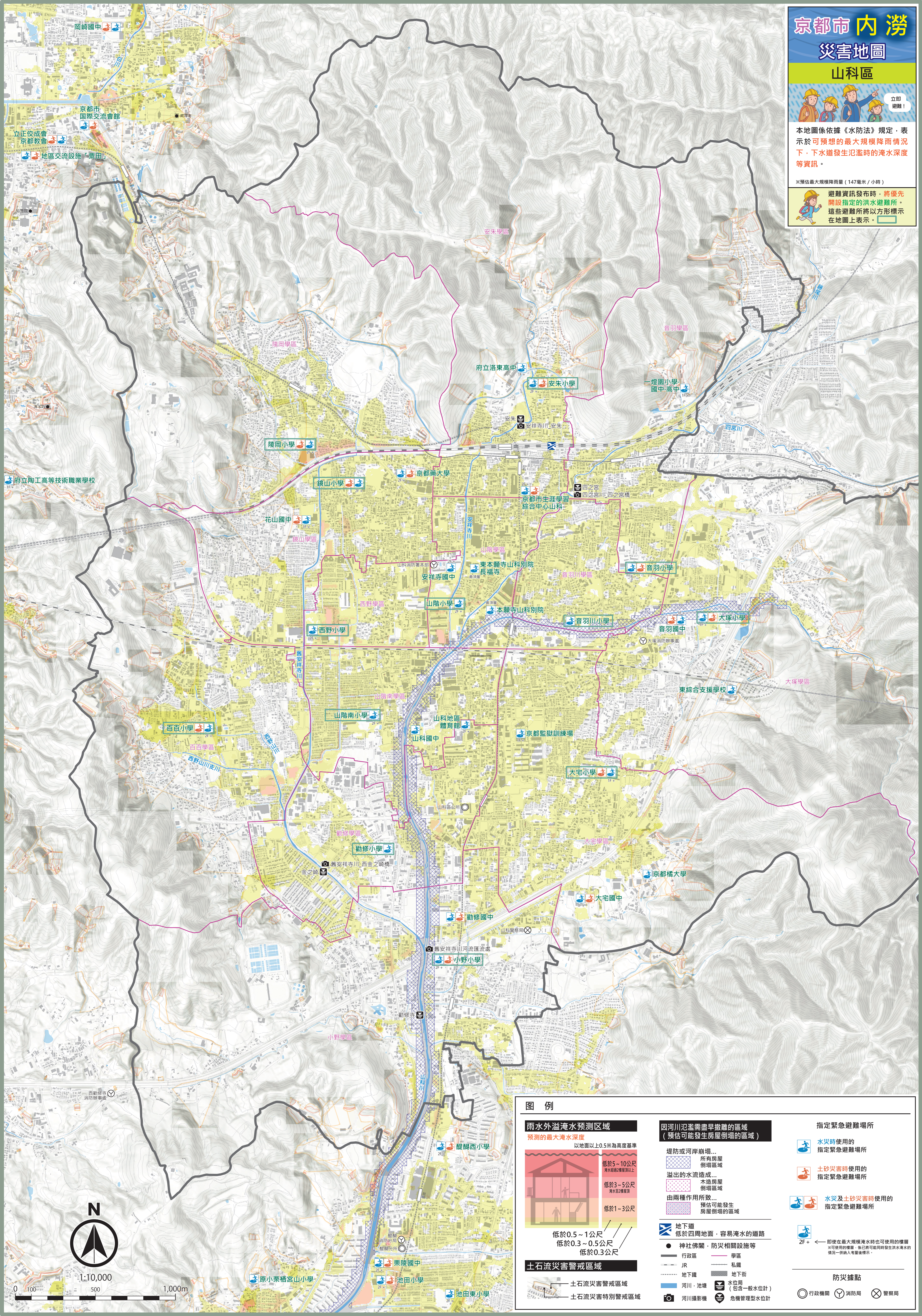
## 山科區



立即避難！  
本地圖係依據《水防法》規定，表示於可預想的最大規模降雨情況下，下水道發生氾濫時的淹水深度等資訊。

※預估最大規模降雨量（147毫米/小時）

避難資訊發布時，將優先開設指定的洪水避難所。這些避難所將以方形標示在地圖上表示。



### 圖例

#### 雨水外溢淹水預測區域

預測的最大淹水深度

以地面上0.5米為高度基準

- 低於0.3~0.5公尺
- 低於0.5~1公尺
- 低於1~3公尺

#### 因河川氾濫需盡早撤離的區域

(預估可能發生房屋倒塌的區域)

- 堤防或河岸崩塌... 所有房屋倒塌區域
- 溢出的水流造成... 木造房屋倒塌區域
- 由兩種作用所致... 預估可能發生房屋倒塌的區域

#### 指定緊急避難場所

- 水災時使用的指定緊急避難場所
- 土石災害時使用的指定緊急避難場所
- 水災及土石災害時使用的指定緊急避難場所

#### 防災據點

- 行政區
- JR
- 地下街
- 河川、池塘
- 河川攝影機
- 神社佛閣、防災相關設施等
- 私鐵
- 水門
- 水位計 (包含一般水位計)
- 危機管理型水位計
- 消防局
- 警察局



1:10,000  
0 100 500 1,000m